



CURSO

PLANEACIÓN AVANZADA DE LA CALIDAD DEL PRODUCTO



DIRIGIDO A:

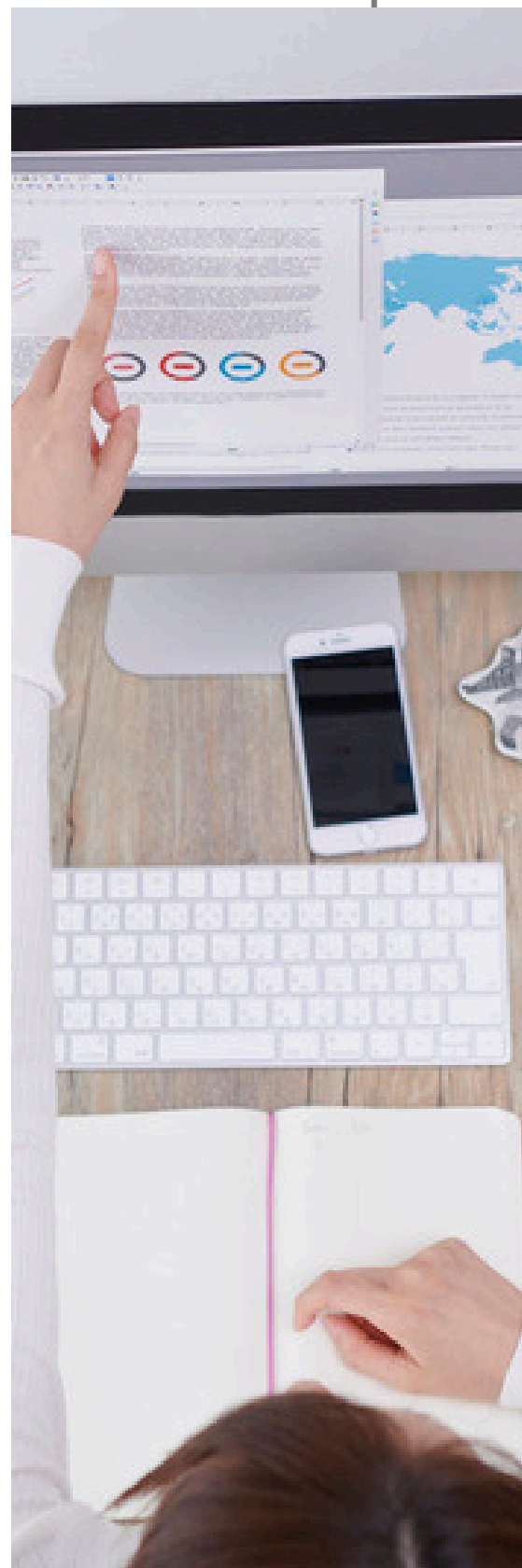
Personal que participe en el desarrollo y/o implementación de nuevos productos y/o procesos, su administración y mejora. (Calidad, producción, manufactura, Ejemplo: Personal de las áreas administrativas y operativas, que son agentes de cambio y desean iniciar un proceso de transformación esbelta en sus organizaciones. DURACIÓN ingeniería, mantenimiento)

OBJETIVOS:

El objetivo de este curso es que los asistentes conozcan y puedan aplicar la nueva edición de la Planeación Avanzada de la Calidad de Producto (APQP) que se acaba de actualizar en marzo de 2024, así como el nuevo formato para Plan de Control también que se actualizó en marzo de este año. Revisamos los cambios recientes que han tenido estas metodologías, cómo están conectadas entre sí, cuál es el orden de su aplicación y en qué momento en el desarrollo de un proyecto se deben de usar.

RECONOCIMIENTO:

Al finalizar el curso, los participantes recibirán una constancia impresa de participación, con valor curricular, que acredita la asistencia y aprovechamiento del programa.



MÓDULOS

0.0 APQP 0.0 – COMENZANDO CON EL PROYECTO

- 0.1 Organizando el equipo
- 0.2 Definir el alcance
- 0.3 Equipo a equipo.
- 0.4 Capacitación
- 0.5 Proveeduría
- 0.6 Involucramiento del cliente y la Organización.

- 0.7 Ingeniería Simultanea
 - 0.8 Planes de Control
 - 0.9 Solución de Preocupaciones
 - 0.10 Plan de Proyecto de la Calidad del Producto
 - 0.11 Planes Relacionados al cumplimiento de tiempos
-

1.0 APQP 1.0 – PLANEAR Y DEFINIR EL PROGRAMA

- 1.1 Voz del Cliente
- 1.2 Plan de Negocio
- 1.3 Benchmark
- 1.4 Suposiciones Producto / Proceso
- 1.5 Estudios de Confiabilidad
- 1.6 Información del Cliente
- 1.7 Metas de Diseño
- 1.8 Metas de Confiabilidad y Calidad
- 1.9 Listado de Materiales Preliminar
- 1.10 Diagrama de Flujo de Proceso Preliminar

- 1.11 Identificación Preliminar de Características Especiales
- 1.12 Plan de Aseguramiento del Producto
- 1.13 Planeación de Capacidad
- 1.14 Soporte de la Administración
- 1.15 Administración de la implementación de cambios
- 1.16 Métricas del Programa
- 1.17 Plan de evaluación y reducción de riesgos.

MÓDULOS

2.0 APQP 2.0 – DISEÑO Y DESARROLLO DEL PRODUCTO

- 2.1 AMEF de Diseño
 - 2.2 Diseño para Manufactura / Ensamble
 - 2.3 Verificación del Diseño
 - 2.4 Revisión del Diseño
 - Herramientas e Instalaciones
 - 2.5 Construcción de Prototipos con Plan de Control
 - 2.6 Dibujos de Ingeniería
 - 2.7 Especificaciones de Ingeniería medición
 - 2.8 Especificaciones de Materiales
 - 2.9 Dibujos y Cambios de Especificaciones
 - 2.10 Requerimientos de Equipo nuevo,
 - 2.11 Características Especiales Producto /Proceso
 - 2.12 Requerimientos de Equipo / Herramientas de
 - 2.13 Soporte de la Administración
-

3.0 APQP 3.0 – DISEÑO Y DESARROLLO DEL PROCESO

- 3.1 Especificaciones de Empaque
- 3.2 Revisión del Sistema de Calidad
- 3.3 Diagrama de Proceso
- 3.4 Distribución de Planta
- 3.5 AMEF de Proceso
- 3.7 Instrucciones de Proceso
- 3.8 Plan de Análisis del Sistema de Medición (MSA),
- 3.9 Plan de Estudios de Capacidad de Proceso
- 3.10 Soporte de la Administración

MÓDULOS

4.0 APQP 4.0 – VALIDACIÓN DEL PRODUCTO Y PROCESO (AQUÍ SE VE EL TEMA DE PPAP)

4.1 Corrida de Producción Significativa

4.2 Análisis del Sistema de Medición

4.3 Estudio preliminar de Capacidad de Proceso

4.4 Aprobación de Partes de Producción (PPAP)

4.5 Validación de Pruebas de Producción

4.6 Evaluación de Empacado

4.7 Plan de Control de Producción

4.8 Aprobación del Plan de Calidad y Soporte de la Administración

5.0 APQP 5.0 – RETROALIMENTACIÓN, EVALUACIÓN Y ACCIONES CORRECTIVAS

5.1 Reducción de la Variación

5.2 Mejora de la Satisfacción del Cliente

5.3 Mejora de Entregas y Servicio

5.4 Uso Efectivo de Lecciones Aprendidas y Mejores Prácticas



INFORMACIÓN

Sede:	División de Estudios de Posgrado Facultad de Ciencias Químicas I UANL
Modalidad:	Presencial
Duración:	9 hrs, impartido en tres sesiones de 3 horas. Sábados 9:00 a 12:00 hrs
Responsable:	Ing. José Pedro Espinoza Elizondo
Incluye:	Manual electrónico Constancia impresa Servicio de coffee break

Costos:

Público en General

UANL

\$5,900.00

\$5,310.00